

Teleskop-Stapler P 36.10

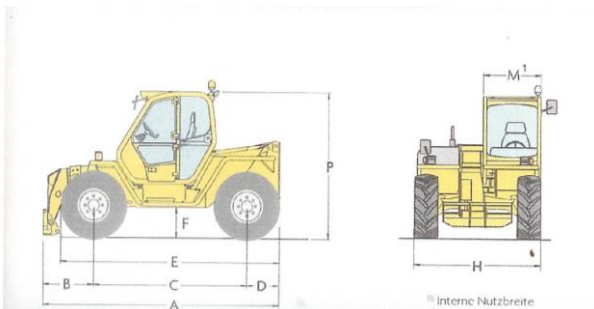
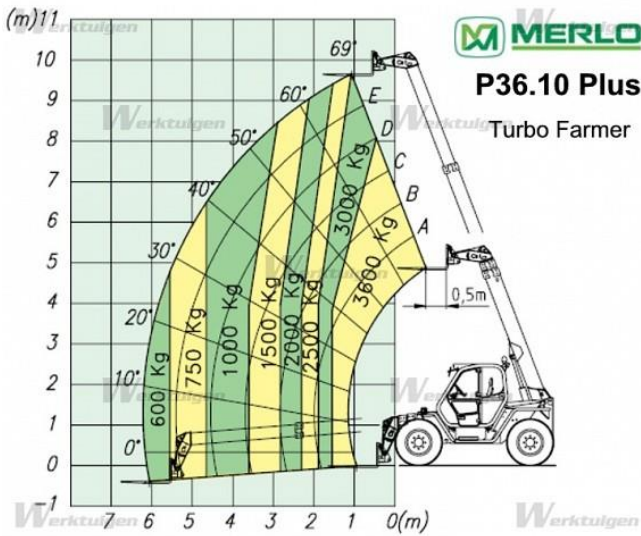


Teleskopstapler mit Schaufel im Einsatz
(zusätzlich mit Arbeitsbühne verfügbar)



Teleskopstapler für Hubarbeiten

Lastdiagramm mit Lastgabeln



Technische Daten

Panoramic

P 36.10

Gewicht

Leergewicht (mit Lastgabeln)

7350

Leistungen

max. Tragfähigkeit

3600

max. Hubhöhe

9.7

max. Ausladung

6.2

max. Höhe bei max. Tragfähigkeit

8

Ausladung bei max. Tragfähigkeit

1.6

Tragfähigkeit bei max. Höhe

3000

Tragfähigkeit bei max. Ausladung

600

Motor mit geringer Schadstoffemission
(Euro 2)

turbo

Leistung bei 2400 U/min (97/68/CE)

74.9/102

Geschwindigkeit

1. Gang

7/11

2. Gang

20/40

Abmessungen

A

4340

B

1010

C

2750

D

570

E

570

F

3915

H

565

M

2230

P

995